



NEU.STADT.ENTDECKEN.

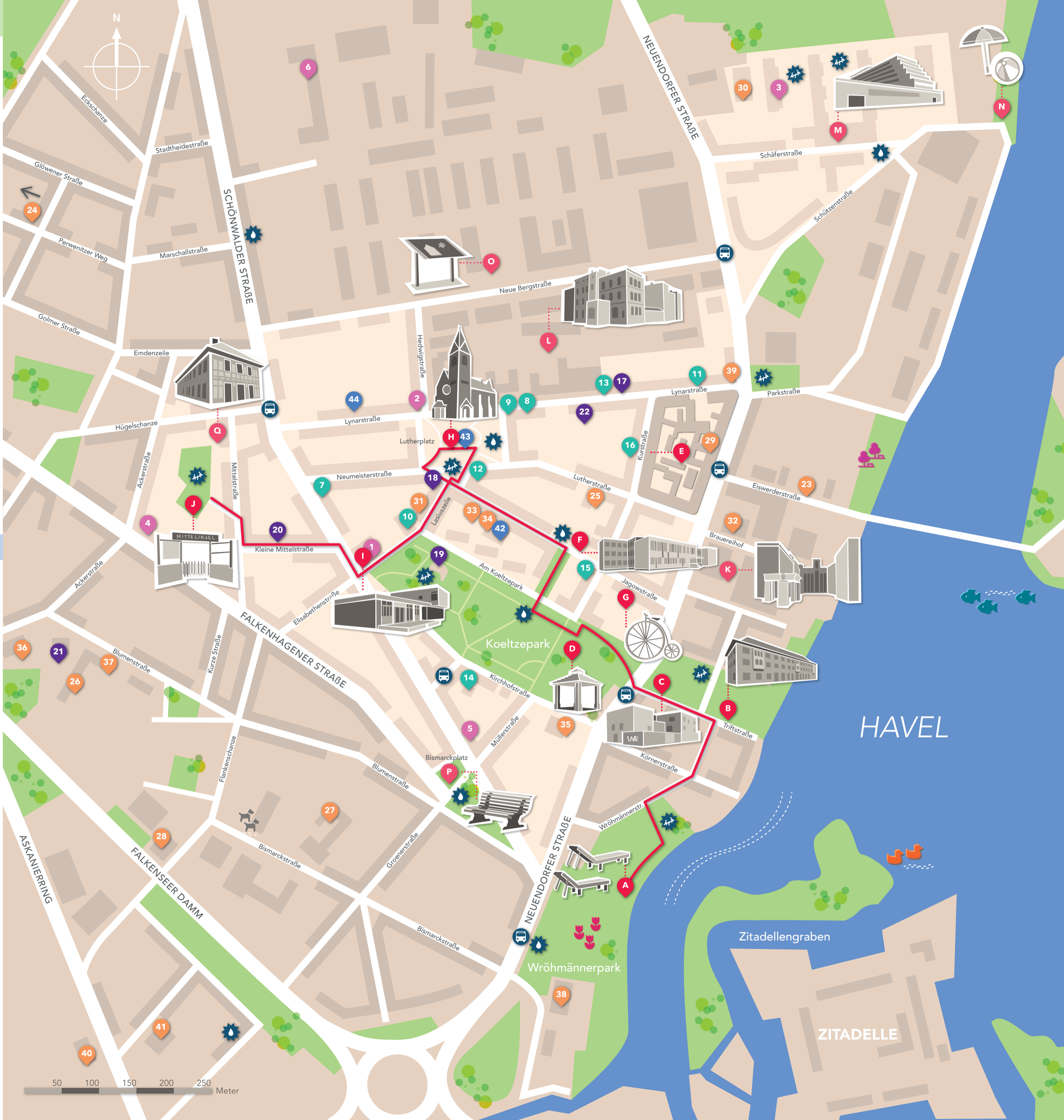
RUNDGANG & ADRESSEN IN DER SPANDAUER NEUSTADT

RUNDGANG DURCH DIE SPANDAUER NEUSTADT

NEU.STADT.ENTDECKEN

- A** Wröhmännerpark
- B** Feuerwache Spandau-Nord
- C** Jugendfreizeitanlage Triftstraße (ab 2022)
- D** Koeltzpark
- E** Tipp: Blockrandbebauung Spandauer Neustadt
- F** Lynar-Grundschule
- G** Tipp: Ullis Museumladen – Historische Fahrräder
- H** Lutherkirche
- I** Nachbarschaftszentrum Paul-Schneider-Haus
- J** Gemeinschaftsgarten Mittelsinsel

Es ist bemerkenswert: Obwohl die Spandauer Neustadt die Zeichen ihrer Historie durch die Benennung der Orte – wie Ackerstraße, Predigerpark und Wröhmännerpark – offen zur Schau stellt, so sind die Geschichten, die dieser Kiez in sich trägt, doch vielen unbekannt. Wir laden Sie ein, die Geschichte und Gegenwart dieses Spandauer Stadtteils mit einem Rundgang zu entdecken. Lang Vergangenes werden wir in den Blick nehmen sowie jene Orte, an denen durch das Städtebauförderprogramm „Sozialer Zusammenhalt“ (ehemals „Soziale Stadt“) in den letzten Jahren positive Entwicklungen im Kiez vorangetrieben wurden.



NACHBARSCHAFT

- mahalle - حي*
- 1** Nachbarschaftszentrum Paul-Schneider-Haus
 - 2** Quartiersmanagement Spandauer Neustadt
 - 3** Waschcafé in der Siedlung Spandau (Schäfersiedlung)
 - 4** Herberge zur Heimat & Kunst- und Kulturcafé „hazetha“
 - 5** Literar Kunst und Kultur Brücken Berlin e.V. (LKKB)*
 - 6** Spandauer Neustädter Nachbarschaftsverein e.V.*
 - 7** TagesCenter Spandau
 - 8** Aufnahmeeinrichtung für Geflüchtete
- *An vielen Orten aktiv im Kiez.

BERATUNG

- danışmanlık - الاستشارة*
- 7** Kontaktladen SPAX
 - 8** Bed & Breakfast und Betreuung
 - 9** StadtHaus
 - 10** Familienzentrum Lasiuszeile
 - 11** Ambulante Erziehungshilfe
 - 12** Eulalia Eigensinn
 - 13** Treffpunkt Regenbogen
 - 14** Psychologische Beratungsstelle Spandau - Erziehungs-, Familien- und Jugendberatung
 - 15** Spandauer Familienbegleitung
 - 16** Jugendmigrationsdienst

KINDER & JUGEND

- çocuk ve gençlik - الأطفال والشباب*
- 17** Treffpunkt Lynarstraße
 - 18** BDP Mädchen*laden
 - 19** BDP Koeltzpark Kinder- und Jugendclub
 - 20** Spandauer Jugend e.V.
 - 21** Schülerclub Downtown
 - 22** DAF Verein

BILDUNG

- eğitim - لتعليم*
- 23** Bildungszentrum Eiswerderstraße (VHS & Musikschule Spandau, Standort Neustadt)
 - 24** Inklusiver Campus: Schule am Grüngürtel, Birken-Grundschule & Hort Grüne Birke
 - 25** Lynar-Grundschule & Offene Ganztagsbetreuung
 - 26** Wolfgang-Borchert-Schule
 - 27** Kant-Gymnasium
 - 28** Peter-Härtling-Grundschule
 - 29** German Made Easy - Sprachschule
 - 30** Kita Wundertüte
 - 31** Kita Lasiuszeile
 - 32** Kita Brauereihof
 - 33** Kinderhaus Gruberzeile
 - 34** Kinderladen Dreiecke und Kreise
 - 35** Kita Villa Purzelbaum
 - 36** Kita Ackerstraße
 - 37** Kita Blumenstraße
 - 38** Kita Oranienburger Tor
 - 39** Kita Oscar e.V.
 - 40** Kita Kleiner Fratz Spandau
 - 41** Kita St. Marien

GEMEINDEN

- dini cemaatlar - الطوائف الدينية*
- 42** Ev.-Freikirchliche Gemeinde Berlin-Spandau (Baptisten)
 - 43** Luther-Kirchengemeinde (Spandau)
 - 44** Islamische Gemeinde Spandau
- Sport- & Spielflächen / *spor ve yeşil alanı* / مناطق الرياضة والاعاب
 Wasserstellen / *su yeri* / أماكن تواجد المياه
 Bushaltestellen / *otobüs durakları* / محطات توقف الحافلات

NOCH MEHR ENTDECKEN

- daha fazlasını keşfedin - اكتشف المزيد*
- K** Brauereihof
 - L** Vivantes Klinikum Spandau
 - M** Siedlung Spandau (Schäfersiedlung)
 - N** „Havelstrand“ an der Schäfersiedlung
 - O** ehemaliger jüdischer Friedhof
 - P** Bismarckplatz
 - Q** Alte Schule

Die Adressen der Orte gibt's auf der Rückseite!
 Yerlerin adresleri arka tarafta - توجد العناوين في الخلف

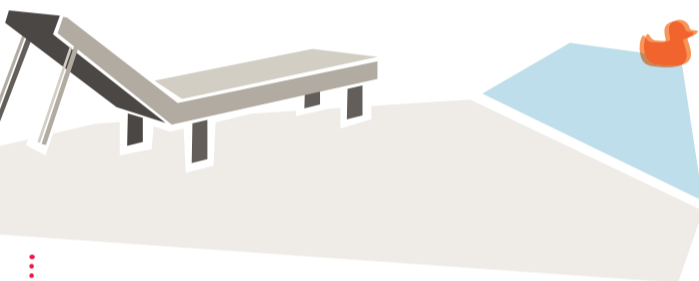


A WRÖHMÄNNERPARK

Der ehemalige Zugang zur Neustadt, das Oranienburger Tor, liegt bereits hinter Ihnen – ist Ihnen das gar nicht aufgefallen? Kein Wunder, denn das Tor wurde 1881 nach Erweiterung des Festungsrings um das Gebiet der heutigen Neustadt abgerissen, damit Spandau wachsen konnte. Auf den ehemaligen Äckern und Heidehügeln vor der Altstadt Spandaus entstand ein neues Wohnviertel, die Neustadt, für die kinderreichen Arbeiterfamilien, die in den entstehenden (Rüstungs-)Fabriken an den Ufern von Havel und Spree arbeiteten.

Im Wröhmännerpark vereinen sich verschiedene Zeitabschnitte der Neustädter Geschichte. Zum einen ist der Park nach dem mittelalterlichen Wort „Wröhe“ für Rüge oder Aufsicht benannt. Im Mittelalter trafen sich hier die Wröhmänner, die Schiedsleute der Ackerbürger und entschieden in freiwilliger Gerichtsbarkeit über Streitfälle. Zur Grünfläche wurde der Wröhmännerpark 1913/1914 als die Besiedlung der Neustadt bereits in vollem Gange war und Erholungsflächen für die neuen Städter*innen gebraucht wurden.

Gegenüber des Wröhmännerparks, in der Neuendorfer Straße 101, liegt ein weiteres Stück der Neustädter Geschichte: das Volksblatthaus. Dies war der Sitz des „Spandauer Volksblatt“. Im Jahr 1946 war diese, unter der Chefredaktion des Neustädter Sozialdemokraten Erich Lezinsky, eine der ersten wieder zugelassenen Tageszeitungen.



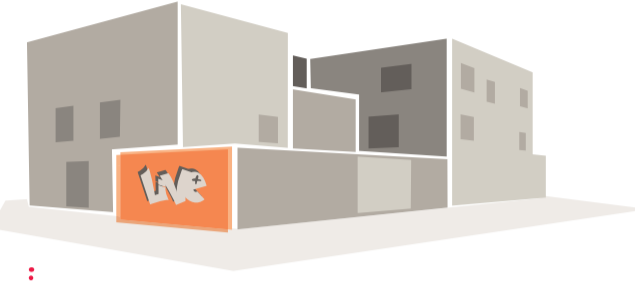
B FEUERWACHE SPANDAU-NORD

Die Feuerwache im expressionistischen Baustil war zum Zeitpunkt ihrer Einweihung 1926 die modernste Feuerwache Groß-Berlins. Damals bot das Gebäude Platz für zwei Löschzüge, ein Löschboot sowie eine Werkstatt, um Reparaturen an den Fahrzeugen vor Ort vorzunehmen. Während der Zeit des Wiederaufbaus des im 2. Weltkrieg beschädigten Gebäudes wurden die Spandauer Feuerwehrmänner bei ihren Einsätzen durch britische Kolleg*innen unterstützt. Heute sind in der Wache Spandau Nord zwei Löschwagen, ein Drehleiterwagen und einige Rettungswagen stationiert. Das letzte Löschboot Berlins ist hingegen in der Feuerwache Spandau Süd untergebracht.



C JUGENDFREIZEITEINRICHTUNG TRIFTSTRASSE

Nach den Entwürfen des Architekturbüros BOLWIN I WULF entsteht hier, zwischen Koeltzpark und Havelufer, eine moderne Jugendfreizeiteinrichtung (JFE) für die Jugendlichen aus der Neustadt. Seit 1979 ist die Idee für die Errichtung einer zentralen Einrichtung in der Neustadt im Umlauf. 2018 gab es endlich den Startschuss für das im Programm „Sozialer Zusammenhalt“ geförderte Projekt. Kinder, Jugendliche und Fachkräfte aus dem Bereich beteiligten sich intensiv an der Ausgestaltung des Gebäudes. 2022 soll die JFE eröffnet werden und wir sind bereits jetzt gespannt auf das fertige Gebäude und die für verschiedene Freizeitzonungen gestalteten Außenflächen.



D KOELTZEPARK

Das grüne Herz der Neustadt – heute ein Ort der Entspannung und Erholung – hat in den letzten 150 Jahren eine rasante Entwicklung hingelegt. Bis Mitte des 18. Jahrhunderts befand sich hier noch eine sandige Heide Landschaft, für Landwirtschaft unnutzbar und wie fast das gesamte Gebiet der heutigen Spandauer Neustadt, im Besitz der Kirchengemeinde St. Nikolai. Als der Friedhof von St. Nikolai innerhalb der Spandauer Stadtmauern keinen Platz mehr für neue Gräber bot, fand das heutige Gebiet des „Koeltze“ ab 1752 seine erste Nutzung als neuer Friedhof. Zudem wurden die südöstlich angrenzenden Predigerärten angelegt, in denen die Pastoren der Gemeinde Gemüse und Obst zur Selbstversorgung anbauen konnten. Als sich um 1884 die Besiedlung der Neustadt verdichtete, wurden die Gräber auf den Friedhof „In den Kisseln“ verlegt, um die Fläche als „wilde“ Freizeitgrünfläche zu nutzen. Zum „Koeltzpark“ geweiht wurde die Grünfläche 1934, umgestaltet durch eine Arbeitsbeschaffungsmaßnahme nach den Entwürfen des Gartenbaudirektors Richard Woy. Der Park wurde nach Friedrich Koeltze benannt – dem Spandauer Oberbürgermeister, der um 1900 die Entwicklung Spandaus entscheidend prägte u. a. durch die Entfestigung der Altstadt, den Bau des Wasserwerkes und die Verlegung einer Kanalisation.

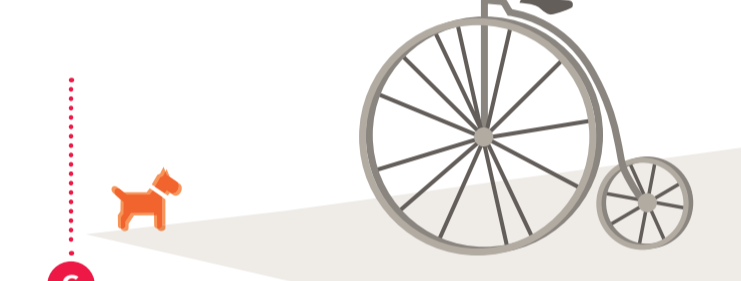
E TIPP: BLOCKRANDBEBAUUNG SPANDAUER NEUSTADT

Stolz zeigen sich in der Neustadt noch heute an vielen Stellen die Gründerzeitgebäude, die zwischen 1878 und ca. 1910 hier entstanden sind. Die Pracht ihrer Fassaden haben die Häuser der Tatsache zu verdanken, dass neben Arbeiter*innen und deren Familien auch die Bauherren im neu entstehenden Stadtteil wohnen wollten. Kennzeichnend für diese Entstehungsgeschichte sind zum einen die historisierenden romanischen, gotischen und barocken Fassadenelemente und zum anderen die erkennbar größere Etagenhöhe der Wohnungen im ersten Stock, der „Beletage“, in denen die Bauherren mit ihren Familien wohnten. Besonders gut sichtbar sind die verzierten Fassaden entlang der Jagow-, Neumeister- und Kurstraße. Auf den ersten Blick ähnelt die enge Blockrandbebauung mit mehreren Höfen und schmucklosen Seitenflügeln und Hinterhäusern der Berliner Bauart, jedoch war Spandau um 1878 noch eine eigenständige Stadt, so dass hier nach Spandauer Bauordnung gebaut wurde. Diese besagte, dass wesentlich dichter als in Berlin gebaut werden konnte.



F LYNAR-GRUNDSCHULE

Eine Schule an diesem Standort gibt es bereits seit 1893 und genau wie heute bestand sie aus zwei Gebäuden – damals für eine Knaben- und eine Mädchenschule. Im 2. Weltkrieg wurden die Schulgebäude zerstört. Der Wiederaufbau begann in den 1960er Jahren. 1967 wurde das neue Schulhauptgebäude an der Lutherstraße als Lynar-Grundschule eingeweiht. Das Gebäude und der Schulhof, von der Jagowstraße aus in der Rückansicht zu sehen, wurden 2011 bis 2013 mit den Mitteln des Programms „Sozialer Zusammenhalt“ runderneuert. 2014 wurde noch ein Schulerweiterungsgebäude an der Lutherstraße hinzugefügt. Somit konnte der Umwandlung zur Ganztagschule Raum gegeben werden. Es entstanden eine Schulmensa, Flächen für die Ganztagsbetreuung und weitere Unterrichtsräume für die stetig wachsende Schüler*innenschaft. Da die Kinder in der Neustadt hoch hinaus wollen, wurde 2018 eine der Turnhallen der Schule mit einer Kletterwand ausgestattet, ebenso finanziert durch die Mittel des Programms „Sozialer Zusammenhalt“. Durch diese Maßnahmen konnten die Lehrkräfte der Schule darin unterstützt werden, mit der Lynar-Grundschule eine Vorzeige-Schule im Stadtteil zu etablieren.



G TIPP: ULIS MUSEUMSLADEN – HISTORISCHE FAHRRÄDER

Im Mai 2008 eröffnete Uli Feick seinen Museumsladen und erfüllte sich damit einen langjährigen Traum. Mit viel Freude und großem persönlichen Engagement entstand ein lebendiges Museum im Fahrradladen. Wer in Uli's Fahrradladen kommt, gerät an einen echten Fahrrad-Enthusiasten. Überall hängen und stehen Fahrräder, vor allem historische. Auch Ersatzteile hat er für Fahrrad-Klassiker. Uli's Museumsladen ist ein Fahrradgeschäft mit einer historischen Ladeneinrichtung aus den 1920er-Jahren. Die ältesten und seltensten Fahrräder stehen in einem kleinen Museumsladen: unverkäuflich, aber für jedermann kostenlos zu sehen. Geöffnet ist Uli's Museumsladen parallel zu den Geschäftszeiten des Fahrradladens oder nach Voranmeldung.

H LUTHERKIRCHE

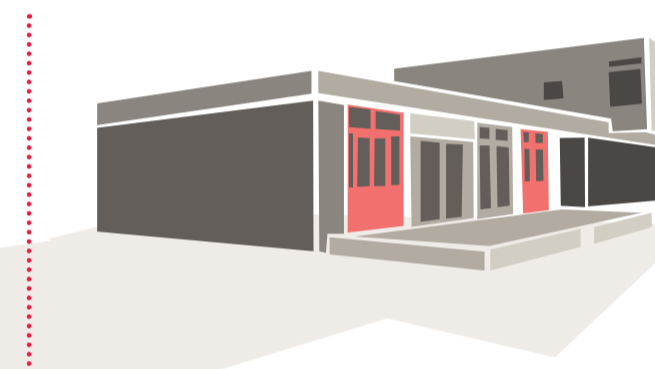
Der repräsentative Kirchenbau von 1896 wurde von der Gemeinde St. Nikolai mit finanzieller Unterstützung des Preußischen Staates errichtet. Die Verbindung zwischen Staat und Kirche zeigt sich auch in der Fassadengestaltung des Kirchenbaus. Neben einer Figur von Martin Luther, dem Begründer der Reformation, sind dort auch Kurfürst Joachim II und der Gelehrte Philipp Melancthon zu sehen. Bei der Architektur des Gebäudes wurden neuromanische Elemente, z. B. die Rundbogenfenster, mit gotischen Elementen wie der Fensterrosette kombiniert. Dadurch wirkte der Kirchen-



bau zeitgemäß und doch traditionsverbunden. Eine weitere Besonderheit des Kirchenbaus ist dessen Umbau in den 1990er Jahren: Statt 1.500 bietet der Kirchenraum heute nur noch 300 Sitzplätze, dafür wurden neun Wohnungen in das Gebäude integriert. Zudem freut sich die heute in der Kirche ansässige Luther-Kirchengemeinde (Spandau) seit 2015 über eine neue Orgel mit 1.600 Pfeifen. Übrigens: An der Nordwestlichen Ecke des Lutherplatzes, in der Lynarstraße 13, befindet sich das Quartiersbüro des Quartiersmanagements Spandauer Neustadt.

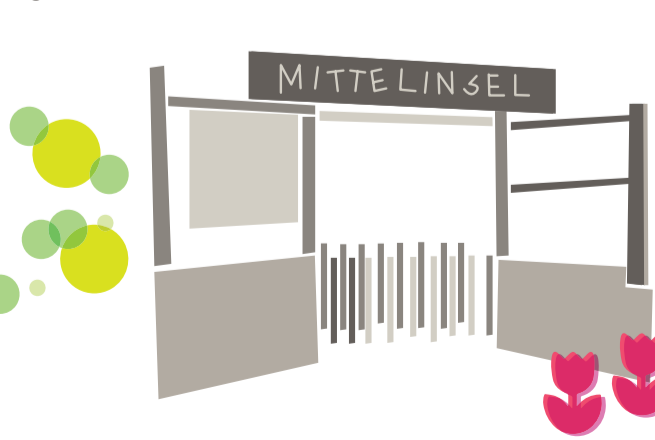
I NACHBARSCHAFTSZENTRUM PAUL-SCHNEIDER-HAUS

Das Paul-Schneider-Haus wurde in den 1960er Jahren als neues Gemeindehaus der Luther-Kirchengemeinde (Spandau) erbaut. In den 1990er Jahren gab es hier neben einem Ökumenischen Zentrum für Friedens-, Umwelt- und Eine-Welt-Arbeit auch eine Beratungsstelle für Kriegsdienstverweigerer. 2012–2016 wurde das Paul-Schneider-Haus mit Fördermitteln des Programms „Sozialer Zusammenhalt“ saniert, um eine Öffnung des Hauses für die Nachbarschaft unabhängig von Glaube und Herkunft voranzutreiben. Hier finden, gestalten und nutzen die Neustädter*innen zahlreiche Begegnungs-, Beratungs- und Bildungsangebote. Die Ausgabestelle von Laib und Seele und das Café Paule gehören zu festen Institutionen des Hauses.



J GEMEINSCHAFTS- UND ERLEBNISGARTEN MITTELINSEL

An der letzten Station unseres Kiezrundgangs hat sich in den vergangenen Jahren einiges getan. Nach umfangreichen Beteiligungs- und Umbauprojekten, gefördert durch das Programm „Sozialer Zusammenhalt“, wird hier seit 2015 gegärtnert, gespielt und geturnt. Neben einem Gemeinschaftsgarten laden ein (Wasser-)Spielplatz und Sportgeräte zum Verweilen und Entdecken ein. Infos zum Mitmachen und Mitgärtnern finden Sie im Schaukasten am Eingang zum Gemeinschafts- und Erlebnisgarten Mittelinsel. Wenn Sie dem kleinen Weg zwischen den Häusern folgen, gelangen Sie übrigens zu einem weiteren Relikt vergangener Zeiten: Das zweistöckige Fachwerkhaus, eine ehemalige Schule, zeugt von der bereits erwähnten Ackerbürger-Besiedlung dieses Gebietes. Denn diesseits der Schönwalder Straße und somit näher an der damals noch üppiger fließenden Spette, gab es bereits seit dem Spätmittelalter Ackerbürger, die zwischen heutiger Ackerstraße und Feldstraße siedelten. Gern können Sie nun in der Mittelinsel verweilen und ihre neu gewonnenen Eindrücke der Spandauer Neustadt genießen.



NACHBARSCHAFT · mahalle · حي

- 1 Nachbarschaftszentrum Paul-Schneider-Haus**
Luther-Kirchengemeinde (Spandau) & Gemeinwesenverein Haselhorst
Schönwalder Straße · 13585 Berlin
info@luthergemeinde-spandau.de · kontakt@psh-spandau.de
Sozialberatung: sonja.clausen@gww-haselhorst.de.
- 2 Quartiersmanagement Spandauer Neustadt**
S.T.E.R.N. Gesellschaft der behutsamen Stadterneuerung mbH
Lynarstraße 13 · 13585 Berlin · team@qm-spandauer-neustadt.de
- 3 Waschfäe in der Siedlung Spandau (Schäfersiedlung)**
Berliner Bau- und Wohnungsgenossenschaft von 1892 eG
Schäferstraße 8 · 13585 Berlin · sozialmanagement@1892.de
- 4 Herberge zur Heimat & Kunst- und Kulturcafé „hazetha“**
Herberge zur Heimat e.V.
Falkenhagener Straße 28 · 13585 Berlin · info@hzh-ev.de
- 5 Literatur Kunst und Kultur Brücken Berlin e.V. (LKKBB)**
An vielen Orten aktiv im Kiez
lkkbbv@gmail.com
- 6 Spandau Neustädter Nachbarschaftsverein e.V.**
An vielen Orten aktiv im Kiez
vorstand@snnev.de
- 7 TagesCenter Spandau**
Lebenshilfe gGmbH
Schönwalder Straße 11 · 13585 Berlin
- 8 Aufnahmeeinrichtung für Geflüchtete**
Landesbetrieb für Gebäudebewirtschaftung Berlin (LfG-B)
Askaniering 71a · 13585 Berlin

BERATUNG · danışmanlık · الاستشارة

- 7 Kontaktladen SPAX**
Fixpunkt e.V.
Schönwalder Straße 27 · 13585 Spandau · spax@fixpunkt.org
- 8 Bed & Breakfast und Betreuung**
Freundeskreis Integrative Dienste e.V.
Lutherplatz 6 · 13585 Berlin · info@fid-spandau.de
- 9 StattHaus**
Freundeskreis Integrative Dienste e.V.
Lynarstraße 30 · 13585 Spandau · info@fid-spandau.de
- 10 Familienzentrum Lasiuszeile**
JuWo Kita gGmbH
Lasiuszeile 6 · 13585 Berlin
familienzentrum-lasius@jugendwohnen-berlin.de
- 11 Ambulante Erziehungshilfe**
AspE e.V.
Lynarstraße 3 · 13585 Berlin · d.braimovic@aspe-berlin.de
- 12 Eulalia Eigensinn**
Kommunikation und Aktion für Frauen Eulalia Eigensinn e.V.
Lutherstraße 13 · 13585 Berlin · info@eulalia-eigensinn.de
- 13 Treffpunkt Regenbogen**
Verein zur Förderung von Arbeitslosen, Sozialhilfeempfängern und Kleinentnern e.V.
Lynarstraße 9 · 13585 Berlin
arbeitslosenberatung-spandau@arcor.de
- 14 Psychologische Beratungsstelle Spandau – Erziehungs-, Familien- und Jugendberatung**
Evangelisches Johannesstift Jugendhilfe gGmbH
Kirchhofstraße 30 (im Hof) · 13585 Berlin · bs.spandau@jsd.de
- 15 Spandauer Familienbegleitung**
Evangelisches Johannesstift Jugendhilfe gGmbH
Jagowstraße 24 · 13585 Berlin
familienbegleitung.spandau@evangelisches-johannesstift.de
- 16 Jugendmigrationsdienst**
CJD Berlin-Brandenburg
Kurstraße 5 · 13585 Berlin · jmd.spandau@cjd-berlin.de

KINDER & JUGEND · çocuk ve gençlik · الأطفال والشباب

- 17 Treffpunkt Lynarstraße**
Bezirksamt Spandau von Berlin Abt. Bürgerdienste, Ordnung und Jugend
Lynarstraße 8** · 13585 Berlin · kontakt@treffpunkt-lynarstrasse.de
- 18 BDP Mädchen*laden**
Bund Deutscher Pfadfinder*innen e.V.
Lasiuszeile 2** · 13585 Berlin · maedchenladen@bdp.org
- 19 BDP Koeltzpark Kinder- und Jugendclub**
Bund Deutscher Pfadfinder*innen e.V.
Am Koeltzpark 4** · 13585 Berlin · info@bdp-koeltzpark.de
- 20 Spandauer Jugend e.V.**
Spandauer Jugend e.V.
Kleine Mittelstraße 9 · 13585 Berlin · info@spandauerjugend.de
- 21 Schülerclub Downtown**
Outreach gGmbH
Blumenstraße 13 · 13585 Berlin
- 22 DAF Verein**
Deutsch Arabische Freundschaft & Familienbegegnung e.V.
Lynarstraße 35 A · 13585 Berlin · dafverein.spandau@gmail.com

** voraussichtlich bis 2022

Quartiersbüro Spandauer Neustadt
Lynarstraße 13, 13585 Berlin
Tel. (030) 28 83 22 28
team@qm-spandauer-neustadt.de
www.qm-spandauer-neustadt.de

Herzlichen Dank an den Kiez-Experten Dieter Wallstaf für die Unterstützung bei der Erstellung des Rundgangs

BILDUNG · eğitim · تعليم

- 23 Bildungszentrum Eiswerderstraße**
(VHS & Musikschule Spandau, Standort Neustadt)
Eiswerderstraße 7 · 13585 Berlin
VHS Spandau Hauptstandort · Carl-Schurz-Straße 17
13597 Berlin · info@vhs-spandau.de
- 24 Inklusiver Campus: Schule am Grüngürtel, Birken-Grundschule & Hort Grüne Birke**
Hort FiPP e.V. – Fortbildungsinstitut für die pädagogische Praxis
Askaniering 42 · 13585 Berlin
sekretariat@05g30.schule.berlin.de · gb-gruenebirke@fippev.de
- 25 Lynar-Grundschule & Offene Ganztagsbetreuung**
Ganztagsbetreuung Jugendwohnen im Kiez – Jugendhilfe gGmbH
Lutherstraße 19–20 · 13585 Berlin
info@lynar-grundschule.de
ogb-lynar-schule@jugendwohnen-berlin.de
- 26 Wolfgang-Borchert-Schule**
Blumenstraße 13 · 13585 Berlin · info@borchertschule-spandau.de
- 27 Kant-Gymnasium**
Bismarckstraße 54 · 13585 Berlin · info@kant-gym.de
- 28 Peter-Härtling-Grundschule**
Flankenschanze 20 · 13585 Berlin
sekretariat@peter-haertling.schule.berlin.de
- 29 German Made Easy - Sprachschule**
GME Sprache- Bildung- Service und Kulturzentrum
Neuendorfer Straße 76 · 13585 Berlin · info@gmegetmany.de
- 30 Kita Wundertüte**
Arbeiterwohlfahrt Kreisverband Spandau e.V.
Neuendorfer Straße 56 · 13585 Berlin
kita-wundertuete@awo-wundertue.de
- 31 Kita Lasiuszeile**
JuWo Kita GmbH
Lasiuszeile 6 · 13585 Berlin
kitalasiuszeile@jugendwohnen-berlin.de
- 32 Kita Brauereihof**
Kinder in Bewegung gGmbH
Brauereihof 1 · 13585 Berlin · mail@kita-brauereihof.de
- 33 Kinderhaus Gruberzeile**
Kinderhaus Gruberzeile e.V.
Jagowstraße 16 · 13585 Berlin · info@kinderhaus-gruberzeile.de
- 34 Kinderladen Dreiecke und Kreise**
Dreiecke und Kreise e.V.
Jagowstraße 16 A · info@kila-dreieckundkreise.de
- 35 Kita Villa Purzelbaum**
Kindertagesstätten Nordwest
Kirchhofstraße 35 · 13585 Berlin · kirchhofstr@kita-nordwest.de
- 36 Kita Ackerstraße**
Orte für Kinder GmbH
Ackerstraße 23 · 13585 Berlin · ackerstrasse@ortefuerkinder.de
- 37 Kita Blumenstraße**
Orte für Kinder GmbH
Blumenstraße 14 · 13585 Berlin
blumenstrasse@ortefuerkinder.de
- 38 Kita Oranienburger Tor**
Kindertagesstätten Nordwest
Neuendorfer Straße 3 · 13585 Berlin
NeuendorferStr@kita-nordwest.de
- 39 Kita Oscar e.V.**
Oscar e.V.
Neuendorfer Straße 72–73 · 13585 Berlin
kitaoscar@yahoo.de
- 40 Kita Kleiner Fratz Spandau**
Kleiner Fratz GmbH
Flankenschanze 48 · 13585 Berlin · spandau@kleinerfratz-berlin.de
- 41 Kita St. Marien**
Katholische Kirchengemeinde Maria, Hilfe der Christen
Hasenmark 2 · 13585 Berlin · kita@maria-hilfederchristen.de

GEMEIDEN · dini cemaatlar · الطوائف الدينية

- 42 Ev.-Freikirchliche Gemeinde Berlin-Spandau (Baptisten)**
Evangelisch – Freikirchliche Gemeinde Berlin-Spandau (Baptisten) K.d.ö.R.
Jagowstr. 17 · 13585 Berlin · d.luetgens@baptisten-spandau.de
- 43 Luther-Kirchengemeinde (Spandau)**
Luther-Kirchengemeinde (Spandau)
Lutherplatz 3 · 13585 Berlin · info@luthergemeinde-spandau.de
- 44 Islamische Gemeinde Spandau**
Islamische Gemeinde Spandau e.V.
Lynarstr. 17 · 13585 Berlin · info@islamischegemeindespandau.de

Impressum

Herausgeber:
S.T.E.R.N. Gesellschaft der behutsamen Stadterneuerung mbH
Auftraggeber:
Senatsverwaltung für Stadtentwicklung und Wohnen Berlin, Referat IV B in Zusammenarbeit mit dem Bezirksamt Spandau von Berlin
Gestaltung und Illustration:
Karen August · www.karenaugust.de
Einige Illustrationen basieren auf Illustrationen von huckauf design
Stand: Dezember 2020